



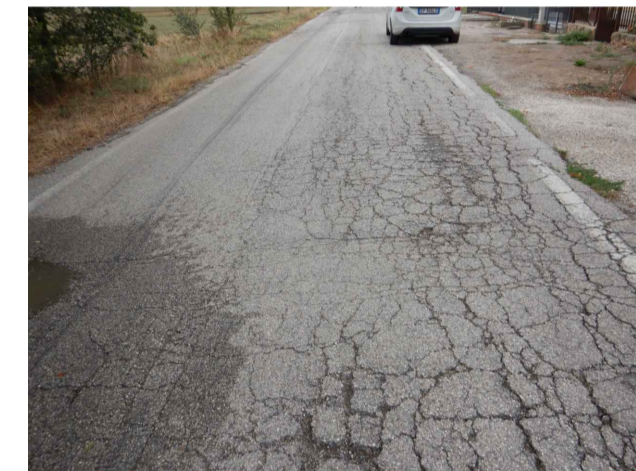
A photograph showing a white car driving away on a road with severe, longitudinal cracking in the pavement. The road is flanked by grassy areas and trees.

INTERVENTO "A"



A photograph of a paved road with a center line, flanked by trees and grass, leading towards a distant horizon. The road is made of asphalt and shows some wear and tear, including a large patch in the center. The surrounding area is lush with green trees and grass, and there are some utility poles visible on the right side. The sky is clear and blue.

INTERVENTO "B1"



NOTE

- Tutte le misure vanno verificate in sito prima dell'inizio dei lavori.
- Quote espresse in metri
- Ogni tratto di intervento prevede operazioni di diserbo e cigliatura dei cigli stradali. Vedere il Computo metrico per le quantità da eseguire.
- Ogni tratto di intervento prevede il ripristino della segnaletica orizzontale dopo l'asfaltatura. Vedere il Computo metrico per le quantità da eseguire



INTERVENTO "C"



A photograph showing a perspective view of a paved road stretching towards a line of trees in the distance. The road is flanked by grassy areas and trees on the left, and a grassy shoulder with a red and white circular sign on the right. The sky is overcast.

*

OGGETTO ELABORATO:

DATA DI EMISSIONE:	
--------------------	--

AGGIORNAMENTI:

ELABORATO:

Toy C

IV. C

PROGETTO: ING. STEFANO BELTRAMI

COLLABORAZIONE: ARCH. MATTEO AGNELITI

STUDIO DI INGEGNERIA BELTRAMI - C.SO ISONZO, 107/E 44121 FERRARA TEL/FAX +39 0532 762992 E-MAIL TING.BELTRAMISTEFANO@LIBERO.IT

FILE: 2022 II 15 STRADE JOLANDA LOGO PIRELLA

ARGUMENTO: 58 2022 288

ELABORATI PROTETTI DAL DIRITTO DI AUTORE